

**ТЕХНИЧЕСКИЙ ПАСПОРТ ИЗДЕЛИЯ**



**СИФОН ДЛЯ СТИРАЛЬНОЙ И  
ПОСУДОМОЕЧНОЙ МАШИН**

**VF.230.N.032**

ПСМ 001

## 1. Назначение и область применения

1.1 Сифон для стиральной и посудомоечной машин VALFEX предназначен для подключения бытовой техники к канализационной сети.

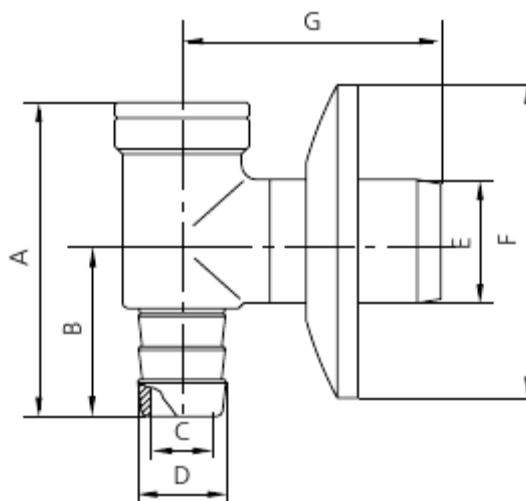
1.2 В конструкции сифона предусмотрен пружинный обратный клапан, который препятствует проникновению неприятного запаха из канализации.

1.3 Подходят стандартные сливные шланги.

## 2. Технические характеристики

№	Характеристика	Значение
1	Диапазон рабочих температур, °С	0-80
2	Максимальное рабочее давление, бар	16

## 3. Габаритные размеры



A, мм	B, мм	C, мм	D, мм	E, мм	F, мм	G, мм
100	70	19	23	32	79	70

## 4. Указания по монтажу

4.1 Сифон для бытовой техники с пружинным клапаном монтируется в канализационную систему диаметром 32 мм на стене штуцером вниз.

4.2 Шланг стиральной или другой машины с откачивающим насосом необходимо надёжно закрепить на штуцере сифона во избежание срыва.

4.3 Сифон для бытовой техники с пружинным клапаном не должен испытывать нагрузок от трубопровода (изгиб, сжатие, растяжение, кручение, перекосы, вибрация, несоосность патрубков).

4.4 При необходимости должны быть предусмотрены опоры или компенсаторы, снижающие нагрузку на сифон от трубопровода.

## 5. Хранение и транспортировка

5.1 Изделия должны храниться в упаковке предприятия-изготовителя по условиям хранения 3 по ГОСТ 15150.

5.2 Транспортировка изделий должна осуществляться в соответствии с условиями 5 по ГОСТ 15150.

## 6. Утилизация

Утилизация изделия (переплавка, захоронение, перепродажа) производится в порядке, установленном Законами РФ от 22 августа 2004 г. № 122-ФЗ «Об охране атмосферного воздуха», от 10 января 2003 г. № 15-ФЗ «Об отходах производства и потребления», а также другими российскими и региональными нормами, актами, правилами, распоряжениями и пр., принятыми во исполнение указанных законов.

## **7. Гарантийные обязательства**

7.1 Изготовитель гарантирует соответствие сифонов для бытовой техники с пружинным клапаном Valfex требованиям безопасности, при условии соблюдения потребителем правил использования, транспортировки, хранения, монтажа и эксплуатации.

7.2 Гарантия не распространяется на дефекты:

- возникшие в случаях нарушения правил, изложенных в настоящем паспорте об условиях хранения, монтажа, эксплуатации и обслуживания изделий;
- возникшие в случае ненадлежащей транспортировки и погрузо-разгрузочных работ;
- возникшие в случае воздействия веществ, агрессивных к материалам изделия;
- вызванные пожаром, стихией, форс-мажорными обстоятельствами;
- вызванные неправильными действиями потребителя;
- возникшие в случае постороннего вмешательства в конструкцию изделия.

## **8. Условия гарантийного обслуживания**

8.1 Претензии к качеству товара могут быть предъявлены в течение гарантийного срока и при соблюдении условий гарантии.

8.2 В случае не обоснованности претензии, затраты на диагностику и экспертизу изделия оплачиваются Покупателем.

8.3 Производитель оставляет за собой право внесения изменений в конструкцию, улучшающие качество изделия при сохранении основных эксплуатационных характеристик.

# ГАРАНТИЙНЫЙ ТАЛОН № \_\_\_\_\_

Наименование товара Сифон для подключения стиральной и посудомоечной машин VALFEX

№	Артикул	Типоразмер, мм	Кол-во, шт
1			
2			
3			
4			
5			

Название и адрес торговой организации:

Дата продажи \_\_\_\_\_

Подпись продавца \_\_\_\_\_

Штамп или печать торговой организации

Штамп о приемке

С условиями гарантии СОГЛАСЕН:

Покупатель \_\_\_\_\_ (подпись/расшифровка)

Гарантия 12 месяцев со дня продажи конечному потребителю.

По вопросам гарантийного характера, рекламаций и претензий к качеству изделий обращаться по адресу: 600027, Владимирская обл., г. Владимир, ул. Суздальский пр-кт, д. 47, корпус 1. E-mail: [pretenz@valfex.ru](mailto:pretenz@valfex.ru)

При предъявлении претензии к качеству товара, покупатель представляет следующие документы:

1. Заявление в произвольной форме, в котором указываются:
  - название организации или Ф.И.О. покупателя;
  - фактический адрес;
  - контактные телефоны;
  - название и адрес организации, производившей монтаж;
  - основные параметры системы, в которой было установлено изделие;
  - краткое описание дефекта.
2. Документ, подтверждающий покупку изделия (накладная, квитанция).
3. Настоящий заполненный гарантийный талон.

Отметка о возврате или обмене товара:

Дата «\_\_\_» \_\_\_\_\_ 20\_\_\_ г.      Подпись \_\_\_\_\_

**Изготовитель:** NINGBO NINGSHING KINHIL INTERNATIONAL CO., LTD. FLOOR 12A, BUILDING B9, SMART PARK, 99 XIANGYUN, ROAD NORTH, NINGBO 315100, CHINA.

**Произведено по заказу:** ООО «Валфекс-Трейд»

Юридический адрес: 600027, Владимирская обл., г. Владимир, Суздальский пр-т, д. 47, корпус 1, каб. 304